

ご担当者様

拝啓

弊社は、主に台湾製および日本製スリッターナイフを取扱いしております。

2003年から日本製スリッターナイフを台湾、中国及び東南アジアの各コイルセンターへ輸出販売し始めました。

日本国内向けでは、2010年より、国内刃物メーカー及び販売会社へOEM供給販売を開始しています。

2015年には、国内ユーザー様に直接販売を開始し、多数のご採用と高評価を頂いております。

エンドユーザー様には直売価格でご提供が可能です。貴社のスリッターナイフ仕入価格と弊社製品価格を比較していただけると幸いです。情報収集目的でかまいません。お気軽にお問合せ下さい。

2019年からは、台湾製および日本製スリッターライン、シャーライン設備のご案内もしています。

日本製スリッターのタイト式(ループレス)・自動刃替装置(アームローダー方式)のご案内もしています。

コロナ3年目の2022年、二つ割スペーサー及び薄物から厚物まで台湾製ステンレスコイル母材及び定尺サイズにシャーリング切断した良好な平坦度のレベラーカットシート材の輸入販売を随時進めています。台湾製ステンレス厚板、SUS304も国内ユーザーにご案内させて頂いております。

また、中国大手コア機械メーカー森永機械社の電磁鋼板各種コア自動製造機械を日本国内での販売を開始いたしました。

お気軽にお問合せ下さい。

ぜひ<明照ジャパン>でインターネット検索をして下さい。

お忙しいところをご覧いただき有難う御座いました。

敬具

有限会社 明照ジャパン

〒116-0014

東京都荒川区東日暮里5-48-3 レジェンド日暮里1103

TEL: 03-5604-5170 FAX: 03-5604-5171

URL: <http://www.meishoujapan.com>

【担当者】 楊 卓治 <YANG TSOCHIH>

E-mail: tc.meishoujapan@gmail.com

スリッターナイフ



日本製特殊鋼 JIS 規格に準拠した <ダイス鋼>
<ハイス鋼> <超硬> を使用して、お客様の図面
要望基準に対応した製品を製作いたします。

お客様の使用用途に対応したご相談をいたします。
必要な【厚み】【平行】【平坦度】を提案して、
製品を完成いたします。

お客様要望に対応して各工程は、適地適所で粗加工
から最終仕上げまでを選択して完成いたします。

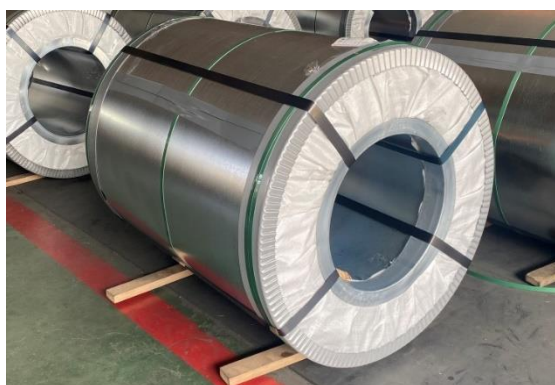
シャーナイフ



切断鋼種や切断板厚により最適な材質・硬度を
選定します。

材質は JIS 規格のダイス鋼・ハイス鋼・ハイス
ロウ付け・超硬ロウ付け、またはオリジナル鋼種
からご提案します。

ステンレス材



台湾製ステンレスコイル母材及び定尺サイズにシャーリング切断した良好な平坦度のレベラーカットシート材
の輸入販売を随時進めています。SUS304,SUS430 各種対応可能です。お気軽にご確認ください。

カットシート材は、お客様の要求幅寸法、長さ寸法の注文寸法に対応いたします。SUS 厚板も扱います。
台湾 CSC のカットシート材も供給可能です。お気軽にお問い合わせ下さい。

スペーサーライナー



材質：<SK5> <S45C> が主流ですが、必要な用途に応じて<SCM440> <SUJ2> <SKD11> の選択も可能です。

精度公差：厚み公差 +0 ~ -0.005 mm (以内)
平行度：0.005 mm (以内)

側面の精度仕上げは、特に注意します。防錆のため内径と外径は、黒染めの選択も可能です。

二つ割スペーサー



スペーサーを二つ割りにすることで、刃組や刃替の時間短縮や作業軽減となります。

厚みは、4mm~50mm まで製作対応可能です。

毎日、週単位、月単位の効率的なスリットスケジュールが組立できます。



ライン中央の二つ割スペーサーを取り外すれば、クリアランス等の調整がしやすくなります。

厚み精度は、通常スペーサーと同等の公差で製作可能です。



ご要望に応じて側面の黒染めは不要な対応も可能です。

精度を要求する場合も黒染めしたもので対応可能です。

特殊表面加工



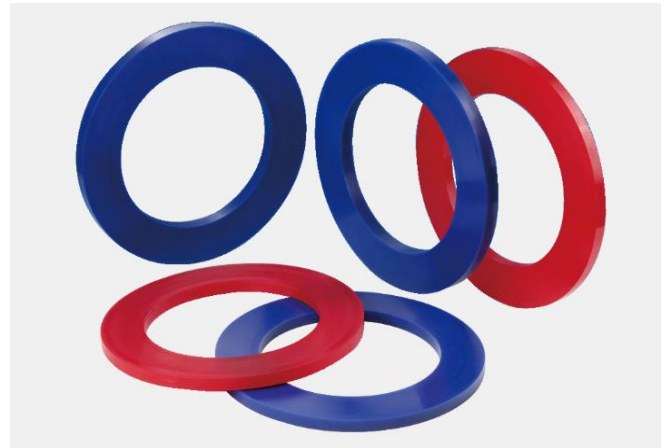
スペーサー



プッシャーリング

刃物、スペーサー、プッシャーリングなど、特殊表面加工に対応いたします。(自動刃替装置にも使用)
滑り止め効果があり、見た目も綺麗に仕上がります。
自動刃替装置用の部品、パーツも製作いたします。

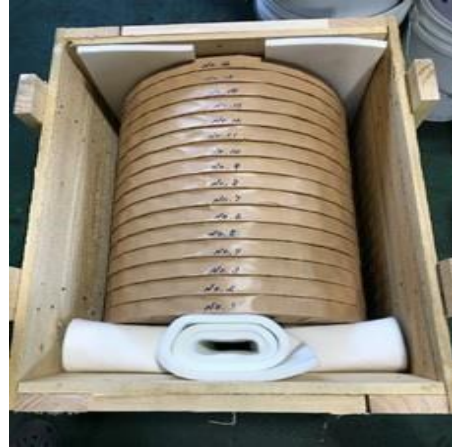
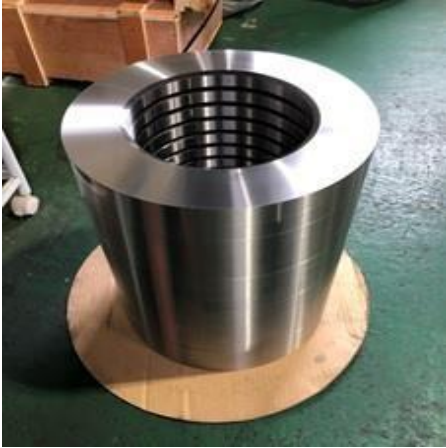
ウレタン付スペーサー / ラバーリング (NBR)



- 毎年、中国・東南アジア各地で展示会出展
中国／上海・広州
インドネシア／ジャカルタ (写真)
タイ／バンコク



特に推奨中の材質



SKH51 より耐摩耗性に優れた SKH54 を特におすすめしております。

QCM8 は靱性良く、厚板のスリットに向いています。

● 直近ご採用いただいた材質

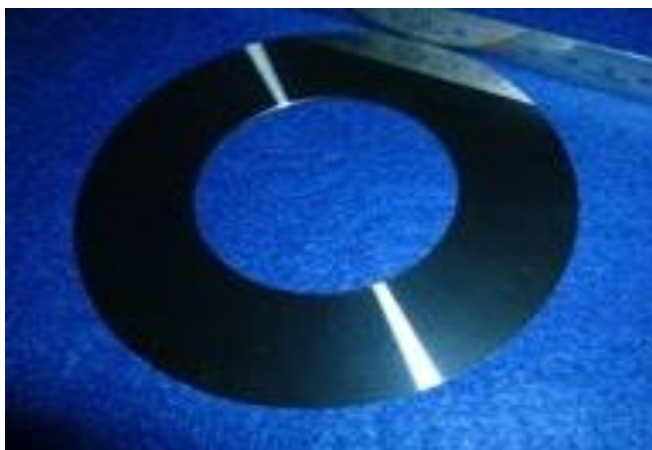
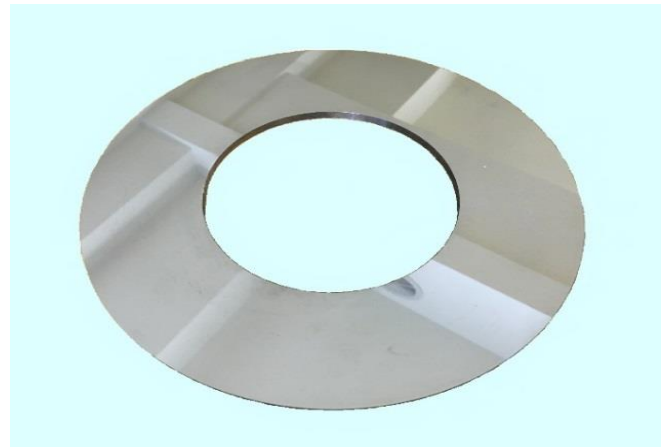
材質：SKH54	スリッターナイフ	60 枚	O.D.310
材質：SCM440	二つ割スペーサー	76 枚	O.D.220

超硬スリッターナイフ

当社超硬スリッターナイフは、超硬素材の選定を重要視しています。特に電磁鋼板の方向性材は条件が厳しく、超硬メーカー 3 社から適合材種を選定提案しています。

当社超硬素材材種選定基準は、下記の性能数値を重視。

- ① 【硬度 H R A】
- ② 【抵抗力 G P a】
- ③ 【破壊靱性 M P a · m^{1/2}】
- ④ 【耐食性】



当社超硬スリッターナイフ製品は、国内優良加工会又は台湾工場で日本製超硬素材を使用して製作しております。【平坦度】【平行度】【厚み】は、お客様がご要望する公差内でご提供できます。

当社は、素材選定から粗加工そして仕上げ加工まで柔軟な対応で価格の高騰を克服しています。

以上の当社基準を考慮して、お客様のご要望に適した製品をご提案いたします。

レベラーシャーライン

ロータリーシャー (Made in Taiwan)

LS3003 / LS4015 ※ご希望の仕様に対応いたします。お気軽にお問い合わせください。

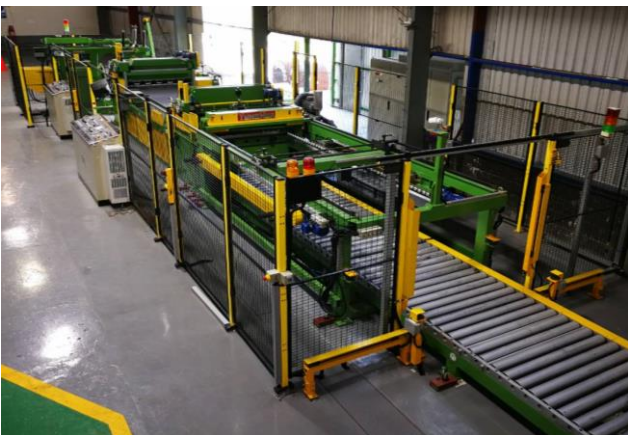


板厚 0.3 - 3.0 mm / 0.5 - 4.5 mm
板幅 75 - 350 mm / 300 - 1550 mm
ライン速度 60/45 m/min
最大 300cuts/mins

停止することなく連続で切断します。ロールマークがつかず、PCM/AL/SUS など、表面へ高い要求をされる素材に適しています。高精度の 6hi 自動レベラーが高い平坦度を実現します。2つのパイルで連続的な生産ができ、効率的です。

ストップシャー (Made in Taiwan)

LS2012 / LS3015 ※用途に合わせた規格・仕様、お気軽にお問い合わせください。



板厚 0.3 - 2.0 mm / 0.5 - 3.0mm
※最大 25mm まで対応可能な機種あり
板幅 350 - 1250 mm / 350 - 1550 mm
ライン速度 14 sheets/min -2438 mm
※切断長さによる

コイル材を平坦な形状へ矯正し、一定の寸法に切断します。両端のトリミングシステム、安全システムをオプションとして選択できます。

スリッターライン

スリッターライン (Made in Taiwan)

SM1212 / SM3015 ※ご要望の仕様に対応いたします。お気軽にお問い合わせください



板厚	0.1 - 1.6 mm / 0.3 - 3.0mm ※最大 12mm まで対応可能な機種あり
板幅	300 - 1300 mm / 300 - 1550 mm
ライン速度	200 m/min

コイルをより細かい幅に連続して切断し、再び巻き取ります。オプションとして JDC ベルトブライドルを選択できます（もしくはテンションロール）。表面に擦り傷などを発生させることなく巻き取ることが可能になります。

テンションロール (Made in Taiwan)

※別仕様お気軽にお問い合わせください。



板厚	0.3 - 2.0mm
板幅	1250mm / 1550mm / 1850mm
ライン速度	スリッターラインのライン速度による, 最大 200M/min

特徴 テンションロールは大馬力のサーボモーターによって駆動し、鋼材の表面に傷をつけることなく十分な聴力を与えることができます。テンションロールは冷却システムいらずでメンテナンスも簡単です。JDC ベルトブライドルと同じような機能の設備です。